

Ano Letivo
2025/26

18 a 22 de maio



SUGESTÃO DE LEITURA...



"A História das Abelhas"

DE

MAJA LUNDE

Um mundo sem abelhas seria um mundo sem humanidade?

Percorrendo três tempos diferentes – passado, presente e futuro –, esta é uma história sobre o poder da humanidade e da natureza. Com geografias muito distintas, três famílias veem as suas narrativas entrelaçarem-se de uma forma deslumbrante e encantadora, numa relação muito próxima com o destino das abelhas.

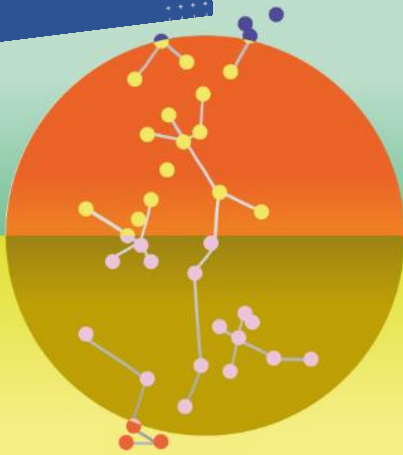
Inglaterra, 1852. William é um biólogo que abraça o desafio de criar uma nova colmeia, querendo trazer honra à sua família. Estados Unidos, 2007. George é um apicultor que luta contra as práticas violentas da agricultura moderna, sonhando que o seu filho possa ser o salvador. China, 2098. Tao pinta pólen nas árvores em memória das abelhas, extintas nesta época. Após um trágico acidente, que leva à prisão do seu filho, encontra-se num caminho tortuoso para perceber o que lhe aconteceu. Uma história apaixonante sobre o valor da família e o poder do homem na luta contra a destruição do planeta.



MAJA LUNDE, escritora de livros infantis romancista e roteirista, nasceu em Oslo, a 30 de julho de 1975. Ela fez a sua estreia literária em 2012 com o romance infantil "Através da Fronteira". É uma das autoras mais conhecidas da Noruega na literatura internacional. Escreveu dez livros infantis e para jovens adultos. "A História das Abelhas" foi o seu primeiro romance para adultos, sendo que, até agora, os direitos de edição foram vendidos para 35 países e recebeu vários prémios, incluindo o prestigiado, **prémio norueguês Booksellers**, tendo sido o livro mais vendido na Alemanha, em 2017.

Hoje é dia...

ICOM



Museus a unir
um mundo dividido

18 de maio

Dia Internacional
dos Museus

O Dia Internacional dos Museus foi criado em 1977 pelo ICOM, uma organização associada à UNESCO.

Este dia tem como objetivo valorizar os museus como espaços fundamentais de cultura, educação, memória e preservação da história da humanidade. A data incentiva também a população a visitar museus e a descobrir diferentes formas de expressão artística e científica, desde coleções históricas até exposições contemporâneas.

Sob o tema proposto pelo ICOM para 2026 – *MUSEUS A UNIR UM MUNDO DIVIDIDO* – a MMP (Museus e Monumentos de Portugal) convida o público a descobrir os museus enquanto espaços de encontro, diálogo, inclusão e construção coletiva, através de concertos, visitas, oficinas, exposições, performances, cinema, percursos e atividades para todas as idades.

Dia Mundial
da Abelha

20 de maio

O Dia Mundial da Abelha é celebrado a 20 de maio de cada ano, data instituída pela ONU para sensibilizar todos para o papel essencial que as abelhas e os outros polinizadores desempenham e alertar para as ameaças que enfrentam. Esta celebração pretende chamar a atenção para a importância das abelhas na manutenção da saúde das pessoas e do planeta, bem como para o seu habitat, com o objetivo de melhorar as condições da sua sobrevivência e para que possam prosperar. A data para esta celebração foi escolhida por ser o dia de nascimento de Anton Janša, um pioneiro da apicultura moderna. Janša vinha de uma família de apicultores da Eslovénia, onde a apicultura é uma importante atividade agrícola com longa tradição. Sob o tema *"Unidas pelo bem das pessoas e do planeta - uma parceria que nos sustenta a todos"* / *"Abelhas Juntas pelas Pessoas e pelo Planeta - Uma parceria que nos sustenta a todos"*, Mundial da Abelha de 2026 destaca e celebra a forte e duradoura parceria entre humanos e abelhas.



Biblioteca
Escolar

COMO É QUE O MEU CONCELHO PROMOVE
O BEM-ESTAR DAS CRIANÇAS E JOVENS?

RRE

REDE DE
BIBLIOTECAS
ESCOLARES

